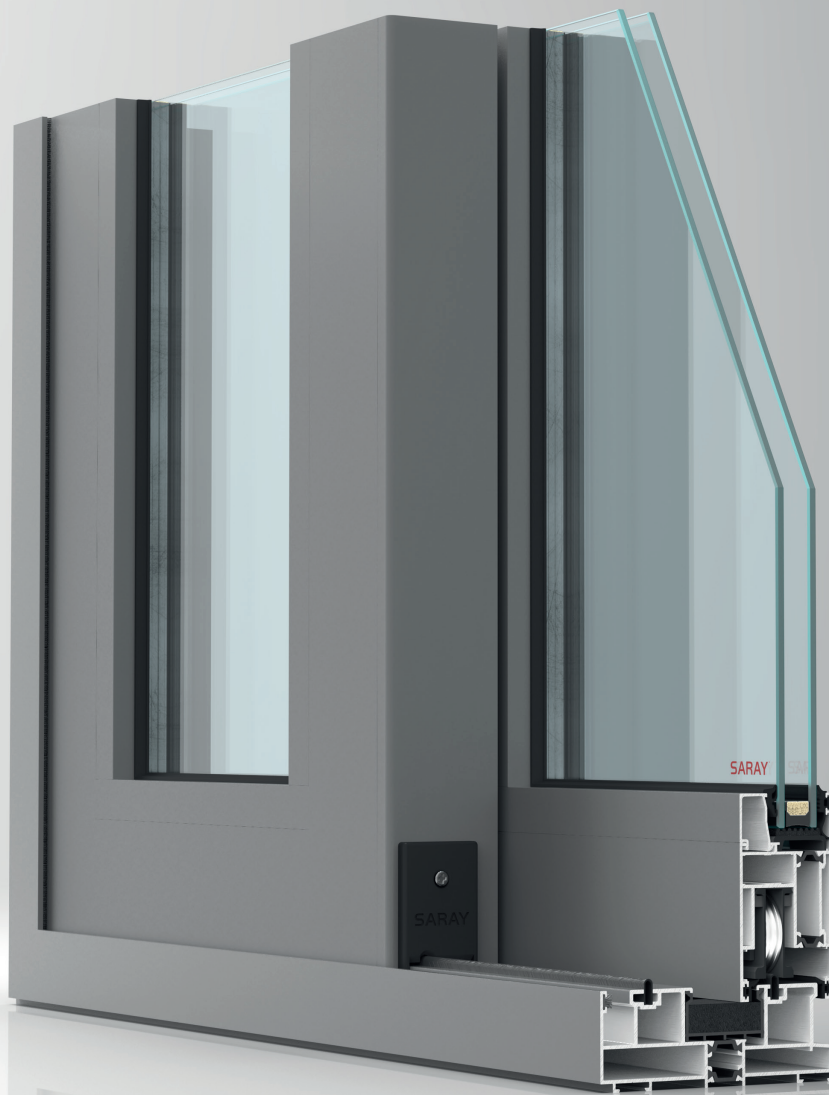


**SARAY®**

all about **aluminium**



Large windows for all  
type of buildings

Sliding Systems | **SSI 128**

# SSI 128



20 mm'lik polyamid ısı bariyeri ve EPDM fitilleri ile SARAY'ın Isı Yalıtımlı Sürme Sistemleri ürün ailesi içinde en üstün ısı yalıtım performansını sunan ürün, özellikle villa tipi yapıların inşasında tercih edilmektedir.

128 mm'lik kasa derinliğine sahip Kaldır-Sür açılım sistemli SSI 128; tek, 2 ve 3 raylı gibi farklı kasa alternatifleri ile 6 hareketli kanada kadar değişik sürme doğramalarının yapılabilmesine olanak sağlamaktadır.

Tek kanatta 400 kg'a kadar taşıma kapasitesi bulunan ürün, 34 mm'ye kadar cam kullanımına izin vermektedir. Farklı marka ve çeşitte açılım aksesuarı ile uyumlu olana sistem, ayrıca çok noktadan kilitleme yapılabilmesine de olanak verir.

Düz hatlı mimari tasarımı ile özel bir seri olarak sektöre sunulan SSI 128, bu özelliği ile tüm yapı türlerinde rahatlıkla kullanılabilen ve tercih edilen bir üründür.

The SSI 128 is a product renowned for its exceptional thermal insulation performance within SARAY's Thermally Insulated Sliding Systems product range. It achieves this through its 20 mm polyamide thermal barrier and EPDM gaskets. This product is particularly well suited in the construction of villa-type buildings.

The SSI 128, featuring a Lift&Slide opening system and boasting 128 mm frame depth, provides flexibility in crafting various sliding joinery options. The system allows up to 6 movable sash panels with different frame alternatives such as mono rail, double and triple.

The SSI 128 system's single sash can support a substantial weight of up to 400 kg, making it suitable for larger glass panels and heavy-duty applications. Additionally, it allows the use of glass panels with a thickness of up to 34 mm, providing versatility for various design and performance requirements. It is also compatible with various brands and types of opening accessories, allowing for multi-point locking.

Presented to the industry as a special series with its straight-line architectural design, the SSI 128 is a preferred choice suitable for all building types due to its adaptability and performance characteristics.











## TEKNİK ÖZELLİKLER - TECHNICAL PROPERTIES

|                            |                             |                       |        |       |
|----------------------------|-----------------------------|-----------------------|--------|-------|
| Sistemin kasa derinliği    | System frame depth          | 128 mm                |        |       |
| Sistemin görünür genişliği | Sabit                       | System visible height | Fixed  | 44 mm |
|                            | Kanat                       | Vent                  | 101 mm |       |
| Sistemin kanat derinliği   | System sash depth           | 55 mm                 |        |       |
| Sistemin kenet derinliği   | System middle section depth | 67 mm                 |        |       |
| Minimum cam kalınlığı      | Min. glazing thickness      | 20 mm                 |        |       |
| Maksimum cam kalınlığı     | Max. glazing thickness      | 34 mm                 |        |       |
| Maksimum kanat boyu        | Max. sash dimensions        | 3000 x 2700 mm        |        |       |
| Maksimum kanat ağırlığı    | Max. sash weight            | 300 kg                |        |       |

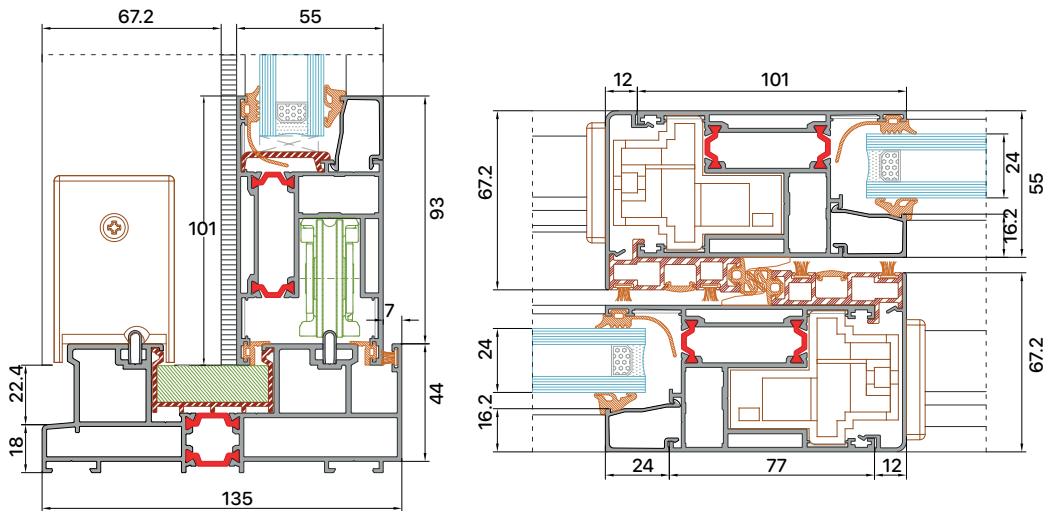
## PERFORMANS DEĞERLERİ - PERFORMANCE VALUES

|   |             |                             |                             |    |
|---|-------------|-----------------------------|-----------------------------|----|
|  | TS EN 12207 | Hava Geçirimsizlik          | Air Permability             | NA |
|  | TS EN 12208 | Su Sızdırmazlık             | Water Tightness             | NA |
|  | TS EN 12210 | Rüzgar Yüğü Dayanımı        | Wind Load Resistance        | NA |
|  | TS EN 12210 | Arttırılmış Rüzgar Dayanımı | Safety Wind Load Resistance | NA |



Bu hesaplama 1,0 W/m<sup>2</sup>.K Ug cam dolgu değerine göre hesaplanmıştır.  
This calculation has been made with 1,0 W/m<sup>2</sup>.K Ug value glass filling.

## TEKNİK ÇİZİMLER - TECHNICAL DRAWING



since

1980

[www.saray.com](http://www.saray.com)

TR | EN



**SSI 128**

Sürme Sistemleri | Sliding Systems  
Copyright: SARAY BLC.v2.1 | 07.2024

SARAY DÖKÜM ve MADENİ AKSAM SAN. TUR. A.Ş.